

# 访客系统 动态人脸识别仪 联动调试说明书

型号：DW-FK101 系列

版本：V1.0

## 目 录

一、FTP 配置.....	- 1 -
二、 访客系统设置.....	- 7 -
三、 一卡通设置.....	- 7 -
四、 访客软件登记人脸.....	- 10 -

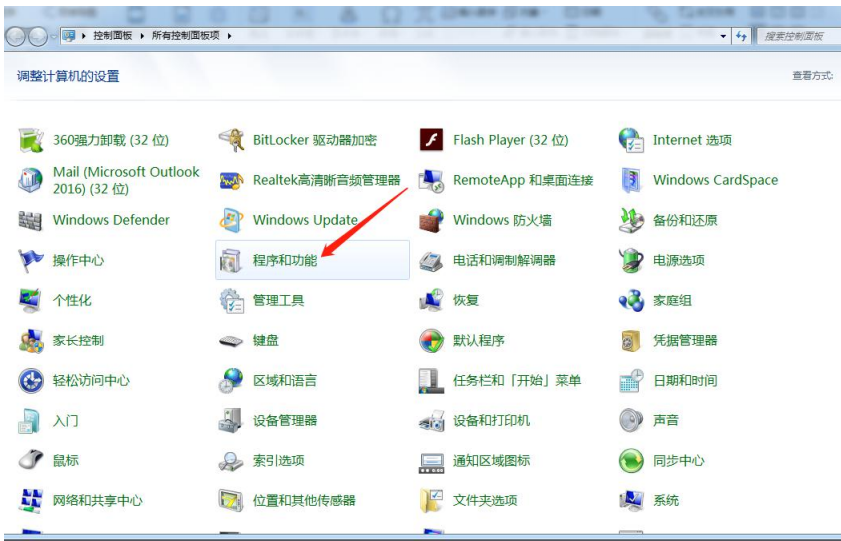
# 一、FTP 配置

## 1.搭建 FTP 服务器

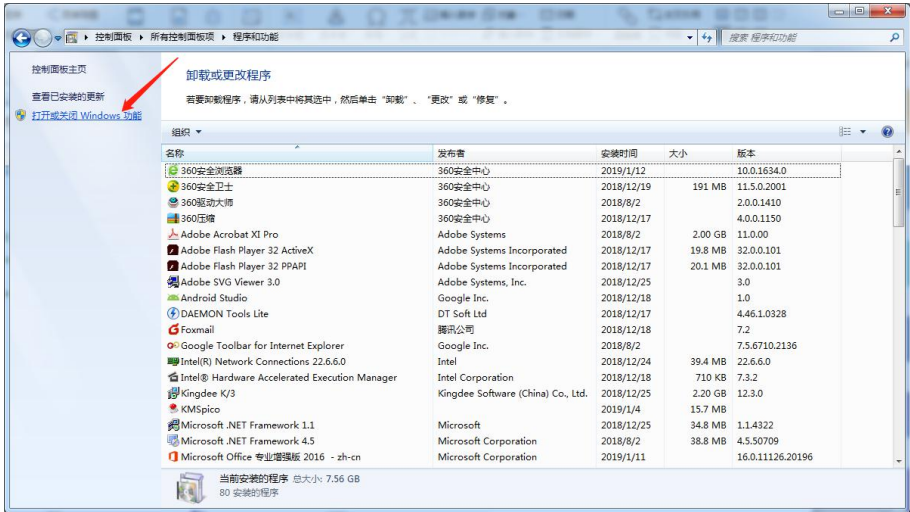
### 1.1 打开控制面板



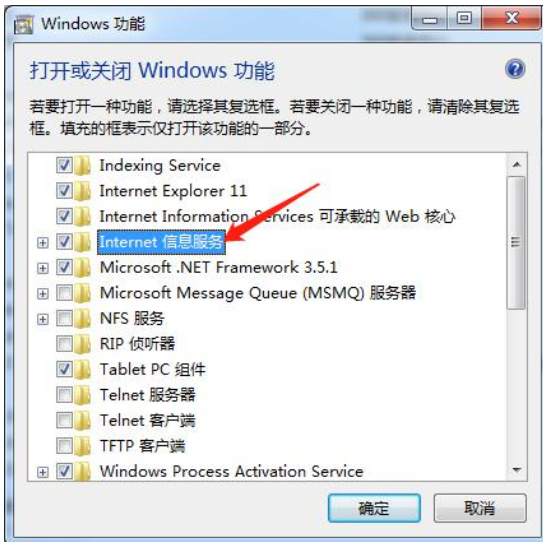
### 1.2 点击“程序和功能”



### 1.3 点击“启用或关闭 Windows 功能”



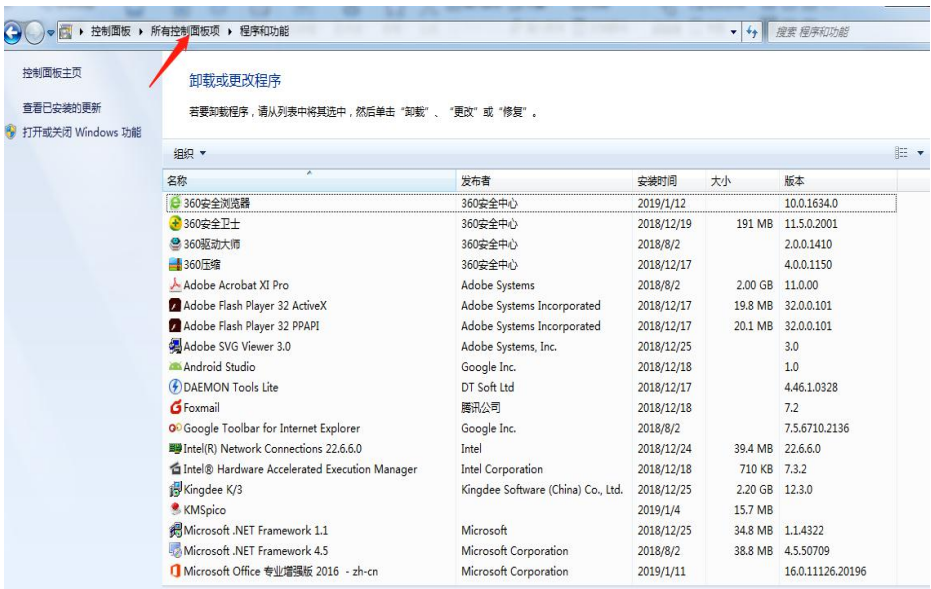
### 1.4 双击网络信息服务



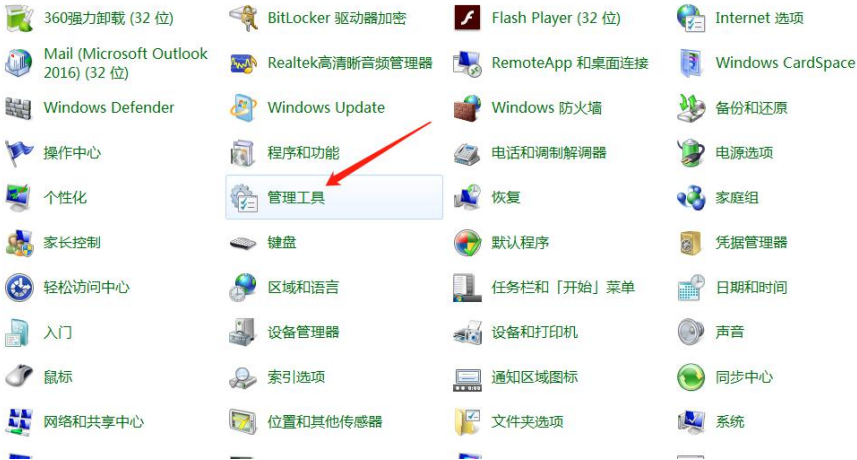
### 1.5 勾选图中选项，然后点击确定



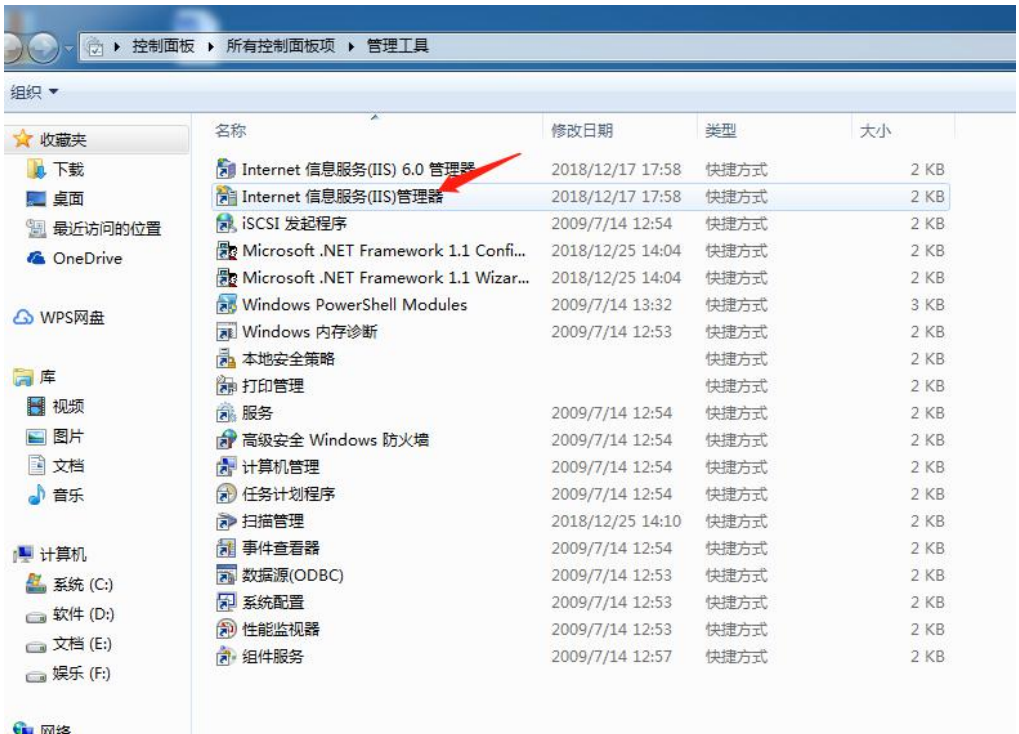
1.6 点击“所有控制面板选项”



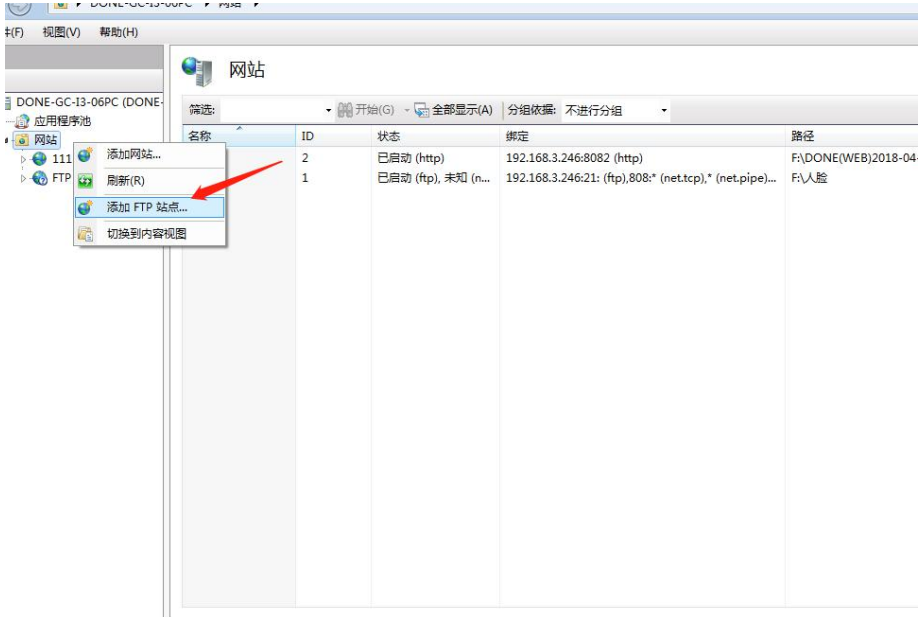
1.7 点击“管理工具”



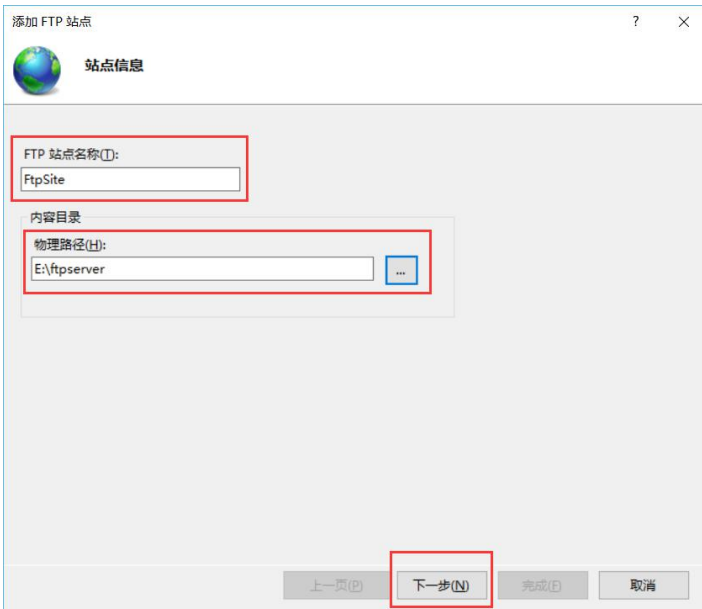
## 1.8 打开 IIS 管理器



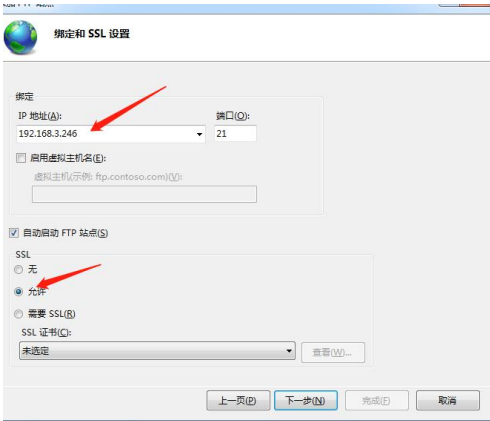
## 1.9 右键选择添加 FTP 站点



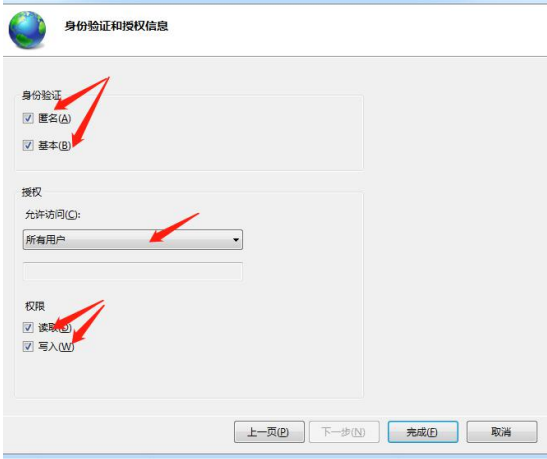
## 1.10 填写站点名称及选择路径



## 1.11 设置 IP 地址等信息



## 1.12 设置身份验证等信息



## 1.13 点击“完成”即可

## 1.14 测试 FTP 站点（先在物理路径：E:\ftpsrvr 随便放一个文件）

浏览器或者文件管理器地址栏输入 ftp 地址（ftp://192.168.3.246）

打开后可看到文件，即建设完成。

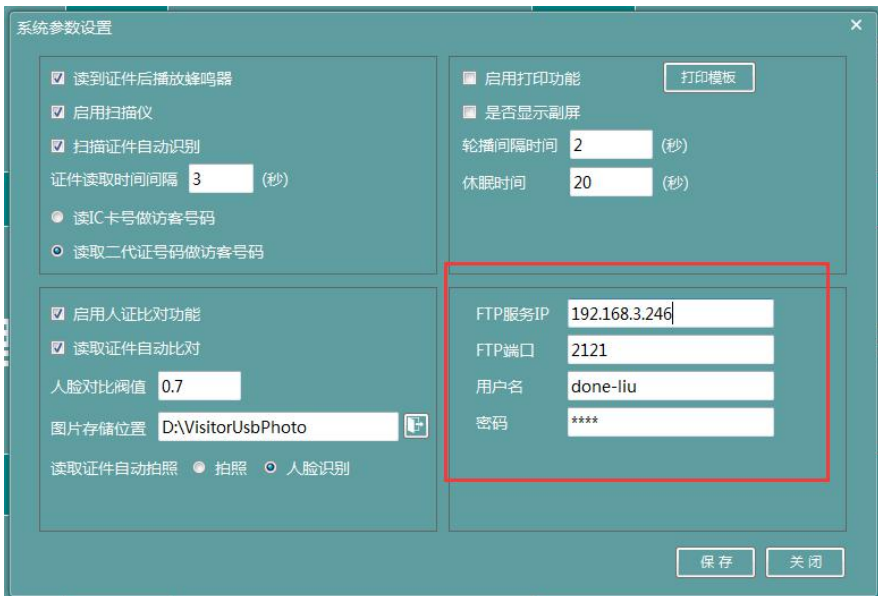


## / 的索引

名称	大小	修改日期
agefsf_4.jpg	102 kB	2018/12/21 下午10:11:00
aspnet_client/		2018/12/25 下午2:04:00
ExportEmployee/		2019/1/17 上午9:49:00
liang_5.jpg	26.0 kB	2018/12/26 下午2:43:00
outface/		2019/1/17 下午1:57:00
stface.apk	78.7 MB	2018/12/29 下午1:49:00
tcntest/		2019/1/11 下午9:52:00

## 二、访客系统设置

- 1、打开访客软件后，在系统设置里设置 FTP 的 IP 和端口号；
- 2、输入电脑的用户名和登陆密码；
- 3、保存。



## 三、一卡通设置

- 1、打开人脸管理选择人脸设备，输入 FTP 的 IP 和端口号；
- 2、输入电脑的用户名和登陆密码；

### 3、下载 FTP 信息到人脸设备。



### 4、部门设置——勾选【被访】



### 5、人员信息——勾选【被访】

编辑

基本信息 停车场 梯控

人员编号: 001  
 人员姓名: 心仪  
 密码: \*\*\*\*  下载到设备  
 性别: 女  
 生日: 0001-01-01  
 民族:   
 证件号码:   
 部门名称: 工程  
 住址:   
 联系电话: 13613072157  
 是否外包人员: 否  
 外包公司名称:   
 外包服务部门: 丽泽

相片一 相片二

卡号1: 00000000888

单击下方某个手指来登记指纹，右键设置胁迫指纹或者删除

是否门禁  是否考勤  
 是否停车场  是否巡更  
 是否梯控  被访

指纹编号:   
 自定义韦根:   
 指纹仪卡号:   
 指纹仪密码:   
 用户类型: 普通用户

指纹设备未连接

确认 关闭

## 6、权限设置—勾选【被访】

一卡通管理系统

监控 门禁 人事 报表 梯控 停车场 巡更 会议

设备区域管理 权限组  
 设备管理  
 门管理  
 开门时段管理  
 周编程管理  
 假日编程管理  
 设备权限管理  
 人员权限管理  
 门互锁管理  
 事件联动管理  
 设备端口管理  
 部门管理  
 卡片管理

权限组  
 + 添加  测试  正常  
 编辑 删除 + 关联梯控权限组

设备权限管理  
 + 添加/编辑 查看 删除

权限组名称	设备名称	权限门
1 测试	设备2D3182	机-入口南

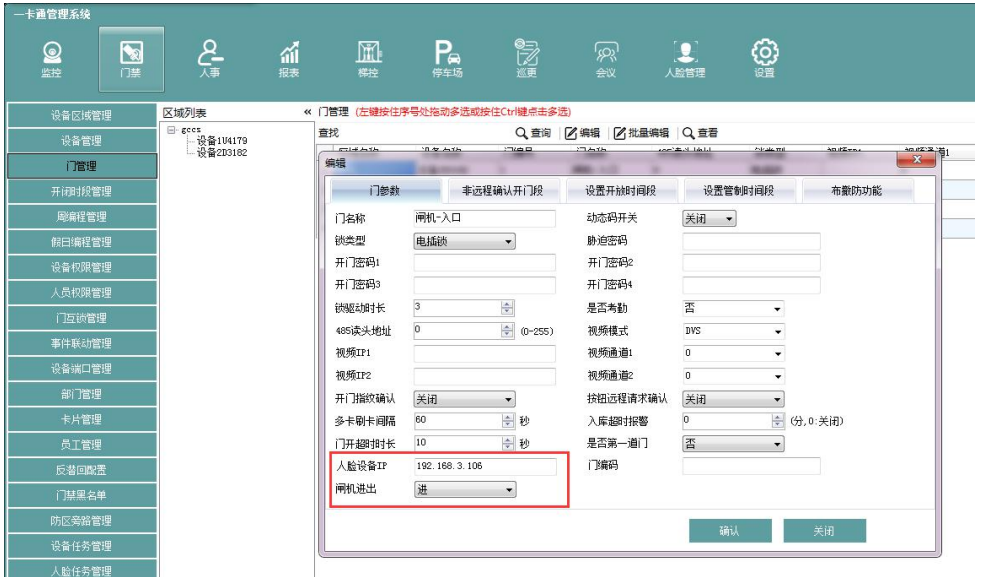
新增

权限组名称: 访客  
 访客权限ID: 2  
 备注:   
 被访

人员姓名  
 心仪  
 张思德

确认 关闭

7、打开门管理选择人脸设备相应的门点，设置人脸设备 IP，保存即可。



#### 四、访客软件登记人脸

- 1、访客软件启用人证比对功能；
- 2、在访客登记界面使用证件登记访客信息，人证比对通过后登记成功后，人脸信息会下发到人脸设备，权限信息会下发到门禁控制器。
- 3、访客到达人脸设备识别人脸即可开门进出。